

**Projekt**

**UCHWAŁA NR .....  
RADY MIASTA MARKI**

z dnia ..... 2022 r.

**w sprawie wyrażenia zgody na wniesienie w formie wkładów niepieniężnych  
do spółki komunalnej Mareckie Inwestycje Miejskie Sp. z o.o.,  
nieruchomości gruntowej w zamian za objęcie udziałów**

Na podstawie art. 18 ust. 2 pkt 9 lit. g) ustawy z dnia 8 marca 1990 r. o samorządzie gminnym (Dz. U. z 2022 r., poz. 559, 583, 1005, 1079 i 1561) oraz art. 13 ust.1 i art. 37 ust. 2 pkt 7 ustawy z dnia 21 sierpnia 1997 r. o gospodarce nieruchomościami (Dz. U. z 2021 r., poz. 1899 oraz z 2022 r. poz. 1846) Rada Miasta Marki uchwała co następuje:

**§ 1.** 1. Wyraża się zgodę na wniesienie wkładu niepieniężnego (aportu) do spółki komunalnej Mareckie Inwestycje Miejskie Sp. z o.o. z siedzibą w Markach w postaci prawa własności gminnej nieruchomości położonej w Markach przy ul. Stawowej, stanowiącej działkę ewidencyjną nr 74/55, obręb 0035, 4-03, o powierzchni 4160 m<sup>2</sup>, posiadającej księgę wieczystą o nr WA1W/00098239/9.

2. Szczegółowe oznaczenie nieruchomości, o której mowa powyżej zawiera mapka stanowiąca załącznik do uchwały.

**§ 2.** Wartość rynkowa nieruchomości opisanej w §1 ustalona została w oparciu operat szacunkowy stworzony przez rzeczoznawcę majątkowego i wynosi ona 3 326 256 zł (słownie: trzy miliony, trzysta dwadzieścia sześć tysięcy, dwieście pięćdziesiąt sześć złotych).

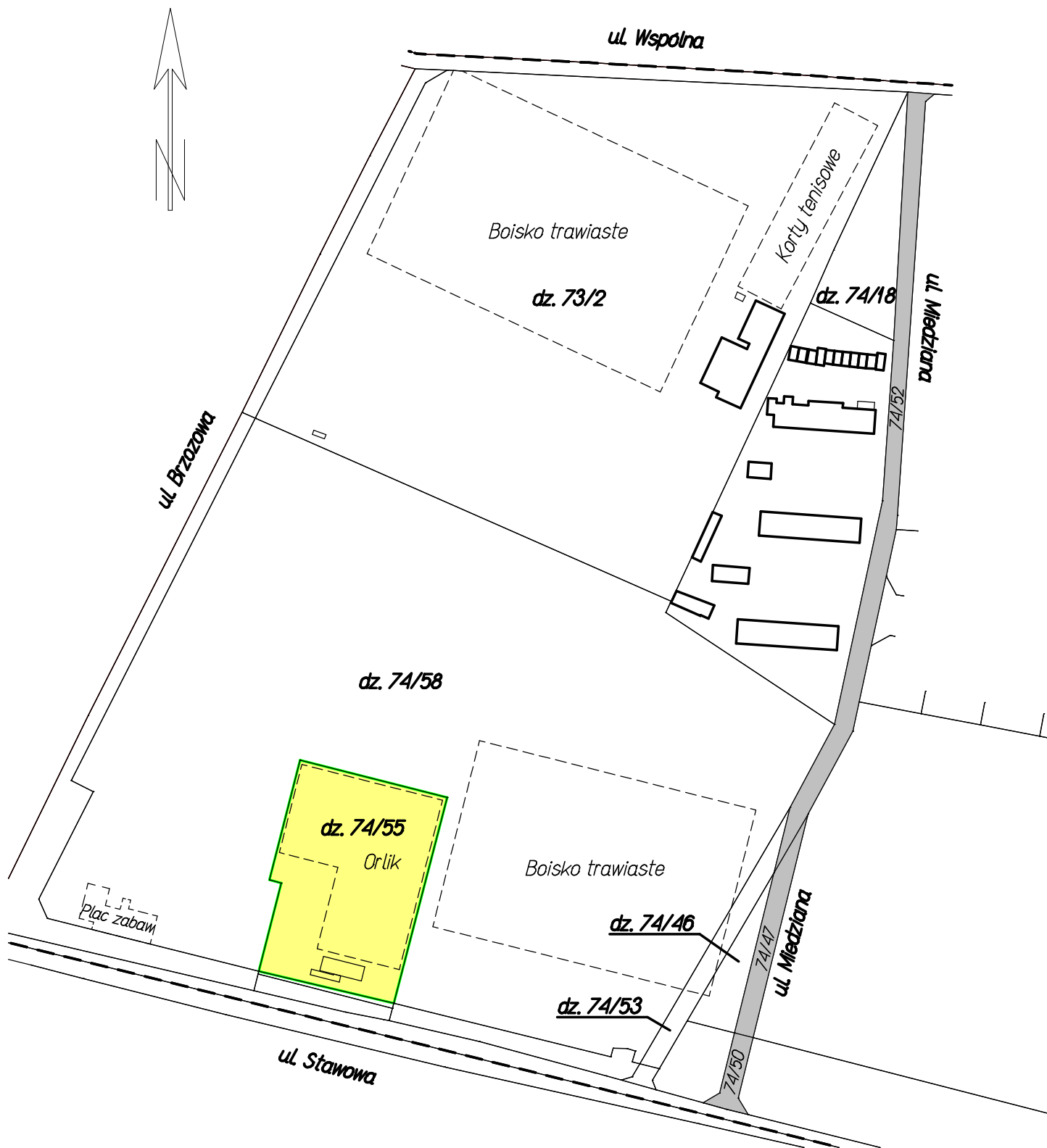
**§ 3.** W zamian za wkład niepieniężny wskazany w §1 i §2 Gmina Miasto Marki obejmie 2500 (słownie: dwa tysiące pięćset) udziałów w kapitale zakładowym spółki komunalnej Mareckie Inwestycje Miejskie Sp. z o.o. z siedzibą w Markach, o wartości 1000 zł (słownie: jeden tysiąc złotych) za każdy udział, o łącznej wartości 2 500 000 zł (słownie: dwa miliony, pięćset tysięcy złotych).

**§ 4.** Wykonanie uchwały powierza się Burmistrzowi Miasta Marki.

**§ 5.** Uchwała wchodzi w życie z dniem podjęcia.

Załącznik do uchwały Nr .....  
Rady Miasta Marki  
z dnia ..... 2022 r.

Mapa przeglądowa nieruchomości  
przeznaczonych do wniesienia aportem jako wkład niepieniężny  
do spółki komunalnej Mareckie Inwestycje Miejskie Sp. z o.o.



## Uzasadnienie

Mareckie Inwestycje Miejskie sp. z o.o. jest jednoosobową spółką gminną, która została powołana w celu wykonywania zadań własnych Gminy Miasto Marki, związanych z zaspokajaniem zbiorowych potrzeb jej mieszkańców, obejmujących między innymi sprawy: edukacji publicznej, kultury fizycznej i turystyki, w tym terenów rekreacyjnych i urządzeń sportowych, a także budowy i utrzymania gminnych obiektów i urządzeń użyteczności publicznej oraz obiektów administracyjnych, w tym w szczególności ich projektowania, budowy, przebudowy, remontu, zarządzania i utrzymania.

Wniesienie aportem do spółki prawa własności nieruchomości położonej w Markach przy Stawowej, stanowiącej działkę ewidencyjną nr 74/55, obręb 0035, 4-03, o powierzchni 4160 m<sup>2</sup>, posiadającą księgę wieczystą nr WA1W/00098239/9 jest decyzją porządkującą w stosunku do podmiotu, który został powołany do realizowania spraw z zakresu gospodarki komunalnej na terenie Gminy.

Wartość rynkowa nieruchomości ustalona została w oparciu o operat szacunkowy sporządzony przez rzeczoznawcę majątkowego.

Poprzez wniesienie aportu zostanie zwiększony kapitał Spółki. Podwyższenie kapitału zakładowego nastąpi przez utworzenie nowych udziałów w spółce, które zostaną objęte w całości przez Gminę Miasto Marki, będącą jedynym wspólnikiem Spółki.

W związku z powyższym podjęcie uchwały należy uznać za celowe i w pełni uzasadnione.